



## ESTIMACIONES AGRÍCOLAS

Informe semanal al

23 de abril de 2015



### SUBSECRETARÍA DE AGRICULTURA DIRECCIÓN NACIONAL DE INFORMACIÓN Y MERCADOS

Responsable del presente informe:

**Ing. Agr. Juan C. Maceira**

Subsecretario de Agricultura

Colaboran en su confección:

**Dirección de Información Agropecuaria y Forestal**

**Oficina de Riesgo Agropecuario**



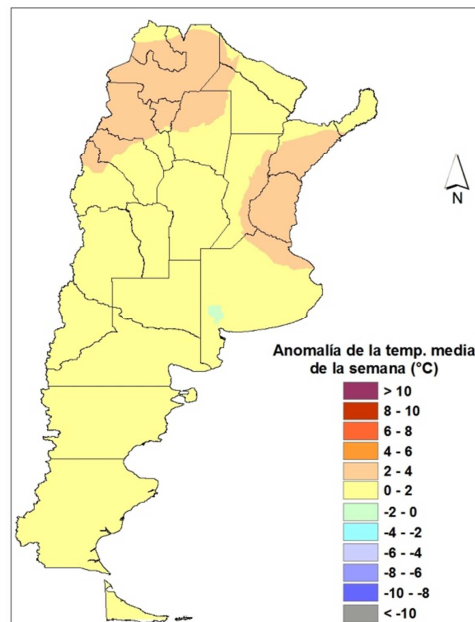
## ÍNDICE

- Temperaturas
- Precipitaciones
- Estado de las reservas hídricas
- Evolución de la superficie sembrada y cosechada
- Humedad y estado de los cultivos



## TEMPERATURAS

Persisten las temperaturas por encima de lo normal. Donde más se notan estas anomalías es en el norte de Cuyo, gran parte de pampeana y el noroeste argentino. Las máximas rondaron los 25/33°C, lo cual supera entre 3 y 7°C, según qué localidad, a la media climatológica de abril. Las bajas temperaturas quedaron restringidas al centro y sur Patagónico, donde está instalada una masa de aire más fría que en el resto de Argentina. En la franja central entre lunes y martes las mañanas fueron frías, con mínimas de 3/10°C.



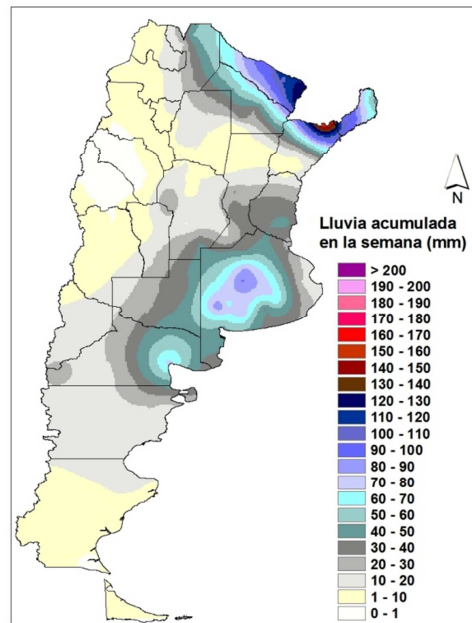
Anomalía de la temperatura media de la semana

En el norte argentino se prevén condiciones templadas, con mínimas de 14/18°C y máximas de 25/30°C. En la franja central se notaría un leve ascenso de la temperatura, alcanzando máximas de 30/32°C hacia el fin de semana. Por lo tanto, nuevamente se tendrían temperaturas superiores a lo normal hasta principios de la semana en el centro y norte del país. |



## PRECIPITACIONES

Las lluvias de la semana se ubicaron en el centro y oeste de Buenos Aires, sur de Córdoba, este de Río Negro y en el noreste en Formosa, Misiones y Corrientes. En la franja central del país y en el norte de Patagonia las lluvias se registraron entre miércoles y jueves, con los fenómenos más intensos el jueves en el oeste y centro de Buenos Aires. Justamente esa era una zona que necesitaba un buen aporte hídrico luego del déficit que estuvo sufriendo por más de 60 días. Viernes y domingo la actividad de mal tiempo se concentró en el noreste del país. El lunes hubo algunas lluvias en el noreste y el martes en el este de Cuyo y el noroeste argentino.

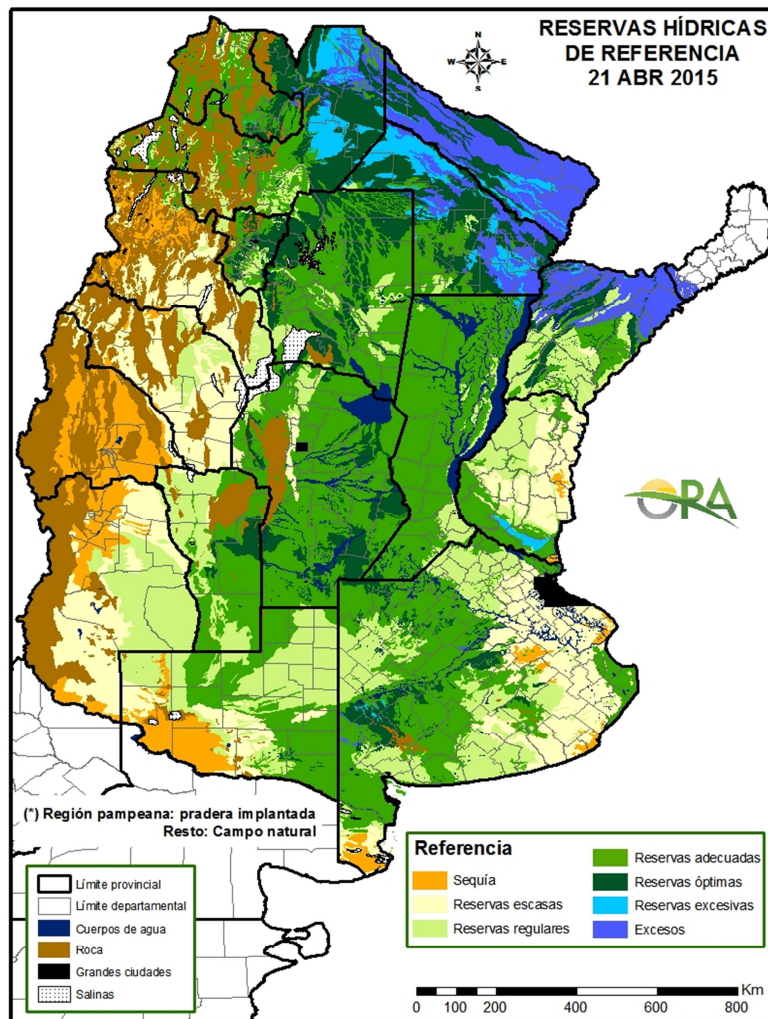


Precipitaciones acumuladas en la semana

Gran parte del país estará dominada por un centro de alta presión, por lo que reinarán condiciones de estabilidad. Sólo se prevén precipitaciones en el sur de la Patagonia viernes y sábado. |

## ESTADO DE LAS RESERVAS HÍDRICAS

Las últimas lluvias en pampeana causaron que se reduzca el área afectada por déficit hídrico en pampeana. Sólo queda algo del este de Buenos Aires y de Entre Ríos en esa condición, que no sería revertida en los próximos diez días por la ausencia de lluvias en los pronósticos. Tanto pampeana como el noroeste del país tienen valores adecuados de agua en el suelo según este balance hídrico. En el noreste las últimas precipitaciones fueron intensas. La región venía mostrando excesos o reservas óptimas y esta semana el área afectada con excesos se amplió.



Mapa de reservas hídricas hecho a partir de datos meteorológicos del SMN y del INTA e información de suelos del INTA.



## EVOLUCIÓN DE LA SUPERFICIE SEMBRADA Y COSECHADA

### AVANCE DE LA COSECHA DE ARROZ

CAMPAÑA: 2014/2015(\*)

DELEGACION	TIPO	AREA SEMBRADA Has	19/03	26/03	02/04	09/04	16/04	23/04	AREA PERDIDA Has	AREA COSECHADA Has
			%	%	%	%	%	%		
CORRIENTES	LA	4.000	15	40	60	90	100	100	500	3.500
	LF	96.000	60	80	85	90	95	97	5.000	88.270
	M	-								-
<b>T. CORRIENTES</b>		<b>100.000</b>	<b>58</b>	<b>79</b>	<b>84</b>	<b>90</b>	<b>95</b>	<b>97</b>	<b>5.500</b>	<b>91.770</b>
CHACO	LA	-								-
	LF	6.000	15	25	30	35	45	45		2.700
	M	-								-
<b>T. CHACO</b>		<b>5.000</b>	<b>15</b>	<b>25</b>	<b>30</b>	<b>35</b>	<b>45</b>	<b>45</b>	<b>-</b>	<b>2.700</b>
PARANA	LA	3.300	15	40	60	95	100	100		3.300
	LF	32.000	66	85	93	100	100	100		32.000
	M	-								-
<b>T. PARANA</b>		<b>35.300</b>	<b>61</b>	<b>81</b>	<b>90</b>	<b>100</b>	<b>100</b>	<b>100</b>	<b>-</b>	<b>35.300</b>
R. DEL TALA	LA	4.500	20	51	65	84	96	100		4.500
	LF	39.000	50	67	80	88	96	100		39.000
	M	-								-
<b>T. R. DEL TALA</b>		<b>43.500</b>	<b>47</b>	<b>66</b>	<b>78</b>	<b>88</b>	<b>96</b>	<b>100</b>	<b>-</b>	<b>43.500</b>
<b>T. ENTRE RIOS</b>		<b>78.800</b>	<b>53</b>	<b>72</b>	<b>84</b>	<b>93</b>	<b>98</b>	<b>100</b>	<b>-</b>	<b>78.800</b>
FORMOSA	LA	-								-
	LF	8.240	10	20	30	35	45	50		4.120
	M	-								-
<b>T. FORMOSA</b>		<b>8.240</b>	<b>10</b>	<b>20</b>	<b>30</b>	<b>35</b>	<b>45</b>	<b>50</b>	<b>-</b>	<b>4.120</b>
AVELLANEDA	LA	1.200						20		240
	LF	29.500	35	50	70	85	95	98	1.000	27.930
	M	-								-
<b>T. AVELLANEDA</b>		<b>30.700</b>	<b>34</b>	<b>48</b>	<b>67</b>	<b>82</b>	<b>91</b>	<b>95</b>	<b>1.000</b>	<b>28.170</b>
RAFAELA	LA	100					30	50		50
	LF	15.250	50	65	80	90	95	98		14.945
	M	-								-
<b>T. RAFAELA</b>		<b>15.350</b>	<b>50</b>	<b>65</b>	<b>79</b>	<b>89</b>	<b>95</b>	<b>98</b>	<b>-</b>	<b>14.995</b>
<b>T. SANTA FE</b>		<b>46.050</b>	<b>39</b>	<b>54</b>	<b>71</b>	<b>84</b>	<b>92</b>	<b>96</b>	<b>1.000</b>	<b>43.165</b>
<b>TOTAL PAIS</b>	LA	<b>13.100</b>	<b>15</b>	<b>40</b>	<b>56</b>	<b>80</b>	<b>89</b>	<b>92</b>	<b>500</b>	<b>11.590</b>
	LF	<b>224.990</b>	<b>52</b>	<b>70</b>	<b>79</b>	<b>87</b>	<b>93</b>	<b>95</b>	<b>6.000</b>	<b>208.965</b>
	M	-	-	-	-	-	-	-	-	-
<b>TOTAL PAIS</b>	<b>14/15</b>	<b>239.090</b>	<b>50</b>	<b>68</b>	<b>78</b>	<b>87</b>	<b>92</b>	<b>95</b>	<b>6.500</b>	<b>220.555</b>
	<b>13/14</b>	<b>232.700</b>	<b>37</b>	<b>56</b>	<b>75</b>	<b>85</b>	<b>89</b>	<b>92</b>		

(\*) Cifras Provisorias

Las AREAS están expresadas en hectáreas.

ESTIMACIONES AGRICOLAS

M. A. G. y P.

AVANCE DE LA COSECHA DE GIRASOL

CAMPAÑA: 2014/2015(\*)

DELEGACION		AREA SEMBRADA Has	19/03	26/03	02/04	09/04	16/04	23/04	AREA PERDIDA Has	AREA COSECHADA Has
			%	%	%	%	%	%		
Bahía Blanca		4.800	-	50	84	95	100	100	-	4.800
Bolívar		23.500	30	87	100	100	100	100	-	23.500
Bragado		4.000	20	60	90	100	100	100	-	4.000
General Madariaga		112.900	28	69	84	90	100	100	-	112.900
Junín		3.500	80	100	100	100	100	100	-	3.500
La Plata		4.000	50	85	94	100	100	100	-	4.000
Lincoln		10.050	35	50	98	100	100	100	-	10.050
Pehuajó		89.350	96	100	100	100	100	100	-	89.350
Pergamino		4.250	76	100	100	100	100	100	-	4.250
Pigüé		109.000	11	29	49	66	82	87	-	95.350
Salliqueló		140.000	64	96	99	100	100	100	-	140.000
Tandil		165.300	53	80	96	100	100	100	3.620	161.680
T.Arroyos		129.900	32	49	68	86	95	97	-	125.430
25 de Mayo		16.700	100	100	100	100	100	100	-	16.700
BUENOS AIRES	14/15	817.250	47	72	85	92	97	98	3.620	795.510
	13/14	652.390	36	60	86	91	93	98	-	-
Laboulaye		14.000	84	100	100	100	100	100	100	13.900
M. Juárez		1.500	-	-	80	89	89	89	-	1.340
Río Cuarto		9.500	-	30	50	80	85	87	-	8.270
S. Francisco		1.900	100	100	100	100	100	100	-	1.900
Villa María		1.400	-	-	-	-	-	-	-	-
CORDOBA	14/15	28.300	48	66	77	88	89	90	100	25.410
	13/14	25.750	52	71	79	90	100	100	-	-
Paraná		3.400	100	100	100	100	100	100	-	3.400
R. del Tala		160	100	100	100	100	100	100	-	160
ENTRE RIOS	14/15	3.560	100	100	100	100	100	100	-	3.560
	13/14	6.950	74	99	99	100	100	100	-	-
General Pico		94.800	61	86	96	100	100	100	2.500	92.300
Santa Rosa		150.000	74	79	84	90	95	98	1.500	145.530
LA PAMPA	14/15	244.800	69	82	89	94	97	99	4.000	237.830
	13/14	279.400	66	82	93	93	97	100	-	-
Avellaneda		121.000	100	100	100	100	100	100	8.000	113.000
C. de Gómez		3.500	100	100	100	100	100	100	-	3.500
Casilda		-	-	-	-	-	-	-	-	-
Rafaela		27.000	100	100	100	100	100	100	-	27.000
V. Tuerto		600	100	100	100	100	100	100	-	600
SANTA FE	14/15	152.100	100	100	100	100	100	100	8.000	144.100
	13/14	158.000	100	100	100	100	100	100	-	-
CATAMARCA		-	-	-	-	-	-	-	-	-
CORRIENTES		-	-	-	-	-	-	-	-	-
CHACO (Pcia. R. S. Peña)		64.920	100	100	100	100	100	100	1.370	63.550
CHACO (Charata)		167.200	100	100	100	100	100	100	4.710	162.490
FORMOSA		7.620	100	100	100	100	100	100	-	7.620
JUJUY		-	-	-	-	-	-	-	-	-
MISIONES		-	-	-	-	-	-	-	-	-
SALTA		-	-	-	-	-	-	-	-	-
SAN LUIS		16.000	11	32	55	74	92	95	-	15.200
S. ESTERO (S. del Estero)		-	-	-	-	-	-	-	-	-
S. ESTERO (Quimilí)		11.500	100	100	100	100	100	100	1.300	10.200
TUCUMAN		-	-	-	-	-	-	-	-	-
TOTAL PAIS	14/15	1.513.250	64	80	89	94	97	98	23.100	1.465.470
	13/14	1.313.195	58	74	91	94	96	99	-	-

(\*) Cifras Provisorias

Las AREAS están expresadas en hectáreas.

ESTIMACIONES AGRICOLAS

M. A. G. y P.

AVANCE DE LA COSECHA DE MAIZ										
CAMPAÑA: 2014/2015(*)										
DELEGACION		AREA SEMBRADA Ha	19/03 %	26/03 %	02/04 %	09/04 %	16/04 %	23/04 %	AREA NO COSECHABLE Ha	AREA COSECHADA Ha
Bahía Blanca		16.900	-	-	-	-	-	-	6.800	-
Bolívar		89.250	3	3	8	12	15	18	-	16.070
Bragado		110.600	1	5	15	43	55	72	9.715	72.280
Gral. Madariaga		53.210	-	-	-	-	-	-	2.650	-
Junín		74.500	10	10	25	30	40	50	20.700	26.900
La Plata		27.000	-	-	5	8	20	23	-	6.210
Lincoln		171.560	1	5	11	16	32	35	13.000	55.500
Pehuajó		273.900	-	-	-	14	22	27	52.700	59.640
Pergamino		60.200	22	29	34	39	44	55	1.150	32.720
Pigüé		49.700	-	-	-	-	-	-	-	-
Salliqueló		121.000	-	-	-	-	-	5	74.000	2.140
Tandil		169.270	-	-	-	-	-	-	78.000	-
Tres Arroyos		137.640	-	-	-	-	-	-	-	-
25 de Mayo		86.800	-	-	10	20	27	27	14.300	19.810
BUENOS AIRES	14/15	1.441.530	2	3	7	14	21	25	273.015	291.270
	13/14	1.476.460	2	6	13	18	22	31	-	-
Laboulaye		365.000	2	12	27	40	50	55	7.500	196.630
Marcos Juárez		190.000	-	4	15	30	47	55	23.000	91.450
Río Cuarto		502.700	-	-	2	10	15	17	-	85.460
San Francisco		443.180	-	1	4	5	7	9	91.000	31.590
Villa María		217.000	-	-	-	-	10	17	71.800	23.960
CORDOBA	14/15	1.717.880	0	3	9	17	24	28	193.300	429.090
	13/14	1.917.500	1	2	4	6	10	20	-	-
Paraná		77.000	49	80	80	80	82	82	-	63.140
Rosario del Tala		150.000	65	80	86	86	88	88	13.500	120.120
ENTRE RIOS	14/15	227.000	59	80	84	84	86	86	13.500	183.260
	13/14	268.200	61	76	77	79	79	81	-	-
General Pico		297.500	-	4	9	14	22	29	187.600	32.010
Santa Rosa		113.500	-	-	-	-	-	-	23.000	-
LA PAMPA	14/15	411.000	-	2	5	8	12	16	210.600	32.010
	13/14	423.000	-	1	1	1	2	2	-	-
Avellaneda		63.340	13	13	15	15	15	15	44.900	2.850
Cañada de Gómez		134.720	12	15	25	35	40	40	-	53.890
Casilda		65.100	4	17	40	50	58	58	-	37.840
Rafaela		106.200	21	30	33	35	40	42	28.000	32.710
Venado Tuerto		136.670	15	20	25	35	38	45	-	61.500
SANTA FE	14/15	506.030	13	19	28	36	41	44	72.900	188.790
	13/14	541.900	7	14	25	25	32	36	-	-
CATAMARCA		7.830	-	-	-	-	-	-	200	-
CORRIENTES		13.000	-	-	-	-	-	-	-	-
CHACO (Pcia. R. S. Peña)		67.800	2	3	3	3	4	4	13.300	2.280
CHACO (Charata)		83.900	-	-	-	-	-	-	-	-
FORMOSA		34.000	-	-	-	-	-	-	-	-
JUJUUY		7.380	-	-	-	-	-	-	-	-
MISIONES		30.820	30	40	50	60	80	90	820	27.000
SALTA		169.220	-	-	-	-	-	-	-	-
SAN LUIS		175.060	-	1	2	4	9	12	18.500	18.790
SANTIAGO del ESTERO		129.700	-	-	-	-	4	5	-	6.490
SGO del ESTERO (Quimilí)		326.000	-	-	-	-	-	-	-	-
TUCUMAN		49.000	-	-	-	-	-	-	1.820	-
TOTAL PAIS	14/15	5.397.150	5	8	12	18	23	26	797.955	1.178.980
	13/14	6.098.885	5	8	12	14	16	22	-	-
(*) Cifras Provisorias Las AREAS están expresadas en hectáreas. ESTIMACIONES AGRICOLAS M.A.G. y P.										

AVANCE DE LA COSECHA DE SOJA

CAMPAÑA: 2014/2015 (\*)

DELEGACION		AREA SEMBRADA Ha	19/03 %	26/03 %	02/04 %	09/04 %	16/04 %	23/04 %	AREA PERDIDA Ha	AREA FORRAJE Ha	AREA COSECHADA Ha
Bahía Blanca	1ª	-	-	-	-	-	-	-	-	-	-
	2ª	-	-	-	-	-	-	-	-	-	-
Bolívar	1ª	306.000	-	-	4	20	30	40	-	-	122.400
	2ª	47.650	-	-	-	-	-	-	-	-	-
Bragado	1ª	410.280	-	1	5	52	64	80	5.720	-	322.192
	2ª	74.380	-	-	-	-	-	16	-	-	11.715
	F	5.720	-	-	-	-	-	-	7.140	-	-
Gral. Madariaga	1ª	103.450	-	-	-	-	41	45	-	-	46.553
	2ª	22.900	-	-	-	-	-	-	-	-	-
Junín	1ª	483.000	-	5	10	30	50	70	8.000	-	332.500
	2ª	93.500	-	-	-	-	-	20	-	-	18.700
La Plata	1ª	72.300	-	-	3	9	25	40	-	-	28.920
	2ª	26.100	-	-	-	-	-	-	-	-	-
	F	3.500	-	-	-	-	-	-	3.500	-	-
Lincoln	1ª	689.500	-	-	3	10	40	50	-	-	344.750
	2ª	142.350	-	-	-	-	-	-	-	-	-
	F	15.500	-	-	-	-	-	-	15.500	-	-
Pehuajó	1ª	652.400	-	-	1	18	61	74	-	-	481.080
	2ª	156.400	-	-	-	-	4	7	-	-	10.369
	F	15.600	-	-	-	-	-	-	15.600	-	-
Pergamino	1ª	739.000	1	6	22	39	58	79	-	-	582.406
	2ª	65.500	-	-	-	2	7	27	-	-	17.678
	F	-	-	-	-	-	-	-	-	-	-
Pigüé	1ª	151.000	-	-	-	-	-	4	-	-	5.723
	2ª	14.300	-	-	-	-	-	-	-	-	-
Salliqueló	1ª	250.000	-	-	-	-	3	26	-	-	65.200
	2ª	36.000	-	-	-	-	-	-	-	-	-
	F	5.000	-	-	-	-	-	-	5.000	-	-
Tandil	1ª	488.000	-	-	6	55	74	76	-	-	370.880
	2ª	289.500	-	-	-	-	-	-	-	-	-
Tres Arroyos	1ª	532.500	-	-	-	-	10	13	-	-	66.669
	2ª	327.500	-	-	-	-	-	-	-	-	-
	2ª	66.700	-	-	5	20	42	59	-	-	197.236
	2ª	-	-	-	-	-	-	-	-	-	-
<b>BUENOS AIRES</b>	<b>14/15</b>	<b>6.618.530</b>	<b>0</b>	<b>1</b>	<b>5</b>	<b>19</b>	<b>36</b>	<b>46</b>	<b>13.720</b>	<b>46.740</b>	<b>3.024.971</b>
	<b>13/14</b>	<b>6.767.899</b>	<b>1</b>	<b>4</b>	<b>9</b>	<b>11</b>	<b>16</b>	<b>31</b>	<b>-</b>	<b>-</b>	<b>-</b>
Laboulaye	1ª	658.000	-	10	32	47	52	55	1.000	-	361.350
	2ª	165.000	-	-	-	-	-	-	500	-	-
M. Juárez	1ª	991.400	2	12	38	68	85	90	37.000	-	858.960
	2ª	234.700	-	-	-	10	42	47	8.500	-	106.993
	F	-	-	-	-	-	-	-	-	-	-
Río Cuarto	1ª	1.185.400	-	0	2	10	20	30	-	-	358.109
	2ª	81.000	-	-	-	-	-	0	-	-	178
S. Francisco	1ª	877.000	-	-	0	6	16	36	30.000	-	307.546
	2ª	514.000	-	-	-	-	-	-	14.000	-	-
V. María	1ª	654.000	-	-	-	10	20	67	4.500	-	432.177
	2ª	252.700	-	-	-	-	-	37	500	-	92.078
<b>CORDOBA</b>	<b>14/15</b>	<b>5.613.200</b>	<b>0</b>	<b>3</b>	<b>11</b>	<b>22</b>	<b>32</b>	<b>46</b>	<b>96.000</b>	<b>-</b>	<b>2.517.391</b>
	<b>13/14</b>	<b>5.052.760</b>	<b>1</b>	<b>6</b>	<b>15</b>	<b>20</b>	<b>31</b>	<b>55</b>	<b>-</b>	<b>-</b>	<b>-</b>
Paraná	1ª	392.000	-	1	9	33	50	76	2.000	-	295.698
	2ª	131.800	-	-	-	-	-	6	-	-	7.447
R. del Tala	1ª	800.000	0	0	3	20	51	71	-	-	564.080
	2ª	185.000	-	-	-	-	9	17	-	-	30.877
	F	-	-	-	-	-	-	-	-	-	-
<b>ENTRE RIOS</b>	<b>14/15</b>	<b>1.508.800</b>	<b>0</b>	<b>1</b>	<b>4</b>	<b>19</b>	<b>41</b>	<b>60</b>	<b>2.000</b>	<b>-</b>	<b>898.102</b>
	<b>13/14</b>	<b>1.504.900</b>	<b>-</b>	<b>0</b>	<b>4</b>	<b>8</b>	<b>11</b>	<b>31</b>	<b>-</b>	<b>-</b>	<b>-</b>
General Pico	1ª	267.500	-	1	7	16	23	33	10.400	-	84.123
	2ª	65.100	-	-	-	-	-	-	-	-	-
Santa Rosa	1ª	77.000	-	-	-	-	-	1	-	-	601
	2ª	6.000	-	-	-	-	-	-	-	-	-
<b>LA PAMPA</b>	<b>14/15</b>	<b>415.600</b>	<b>-</b>	<b>1</b>	<b>5</b>	<b>10</b>	<b>15</b>	<b>21</b>	<b>10.400</b>	<b>-</b>	<b>84.724</b>
	<b>13/14</b>	<b>521.100</b>	<b>-</b>	<b>-</b>	<b>-</b>	<b>-</b>	<b>0</b>	<b>8</b>	<b>-</b>	<b>-</b>	<b>-</b>
Avellaneda	1ª	182.000	-	-	-	-	3	10	52.100	-	13.380
	2ª	52.000	-	-	-	-	-	-	3.900	-	-
C.de Gómez	1ª	650.000	3	10	15	40	50	60	-	-	390.000
	2ª	220.000	-	-	-	-	10	20	-	-	44.000
Casilda	1ª	626.600	3	13	26	58	85	92	6.100	-	571.170
	2ª	117.500	-	-	-	4	33	67	1.300	-	78.319
Rafaela	1ª	585.000	-	-	3	10	35	54	16.000	-	308.739
	2ª	255.000	-	-	-	-	9	25	10.000	-	62.304
V. Tuerto	1ª	563.500	8	22	35	85	95	100	-	-	563.500
	2ª	100.000	-	8	-	1	8	15	-	-	15.000
<b>SANTA FE</b>	<b>14/15</b>	<b>3.351.600</b>	<b>2</b>	<b>8</b>	<b>15</b>	<b>36</b>	<b>52</b>	<b>63</b>	<b>89.400</b>	<b>-</b>	<b>2.046.412</b>
	<b>13/14</b>	<b>3.254.768</b>	<b>1</b>	<b>5</b>	<b>15</b>	<b>31</b>	<b>41</b>	<b>57</b>	<b>-</b>	<b>-</b>	<b>-</b>
CATAMARCA		24.000	-	-	-	2	4	6	270	-	1.424
CORRIENTES		25.000	-	-	-	-	-	-	-	-	-
PCIA. R. S. PEÑA		243.000	1	1	2	6	12	15	-	-	36.231
CHARATA (Chaco)		370.000	-	-	-	1	3	8	4.075	-	28.066
FORMOSA		17.900	-	-	-	-	-	-	-	-	-
JUJUY		6.700	-	-	-	-	-	-	-	-	-
MISIONES		1.300	-	-	-	-	-	-	-	-	-
SALTA		400.470	-	-	-	-	-	3	-	-	11.734
SAN LUIS	1º	353.300	-	-	1	3	11	15	-	-	52.995
	2º	1.100	-	-	-	-	-	-	-	-	-
S. ESTERO		199.500	-	-	-	-	10	15	-	-	29.925
QUIMILI (S. del Est.)		718.000	-	-	-	-	-	-	-	-	-
TUCUMAN		187.000	-	-	-	1	3	5	2.150	-	8.817
<b>TOTAL PAIS</b>	<b>14/15</b>	<b>20.055.000</b>	<b>1</b>	<b>3</b>	<b>7</b>	<b>20</b>	<b>33</b>	<b>44</b>	<b>218.015</b>	<b>46.740</b>	<b>8.740.792</b>
	<b>13/14</b>	<b>19.781.812</b>	<b>1</b>	<b>4</b>	<b>10</b>	<b>15</b>	<b>22</b>	<b>39</b>	<b>-</b>	<b>-</b>	<b>-</b>

(\*) Cifras provisionales

Las áreas están expresadas en hectáreas

ESTIMACIONES AGRICOLAS

M.A.G. y P.



AVANCE DE LA COSECHA DE SORGO											
CAMPAÑA: 2014/2015(*)											
DELEGACION		AREA SEMBRADA Has	19/03 %	26/03 %	02/04 %	09/04 %	16/04 %	23/04 %	AREA NO COSECHABLE Has	AREA COSECHADA Has	
Bahía Blanca		2.200	-	-	-	-	-	-	2.200	-	
Bolívar		14.500	-	-	-	-	-	-	-	-	
Bragado		7.300	-	-	-	-	-	-	4.470	-	
General Madariaga		-	-	-	-	-	-	-	-	-	
Junín		10.700	-	-	-	-	-	20	2.700	1.600	
La Plata		6.600	-	-	-	5	18	25	3.400	800	
Lincoln		11.200	-	-	-	-	-	-	7.000	-	
Pehuajó		2.050	-	-	-	-	-	-	1.030	-	
Pergamino		11.200	-	26	38	59	81	86	-	9.650	
Pigüé		11.000	-	-	-	-	-	-	7.000	-	
Salliqueló		40.000	-	-	-	-	-	-	-	-	
Tandil		-	-	-	-	-	-	-	-	-	
Tres Arroyos		-	-	-	-	-	-	-	-	-	
25 de Mayo		8.950	-	-	-	-	-	-	-	-	
BUENOS AIRES	14/15	125.700	-	3	4	7	10	12	27.800	12.050	
	13/14	140.650	-	-	0	1	3	7	-	-	
Laboulaye		42.100	-	-	-	-	-	-	100	-	
Marcos Juárez		13.500	-	-	-	-	6	6	4.100	520	
Río Cuarto		50.150	-	-	-	-	-	-	-	-	
San Francisco		30.000	-	-	-	15	18	24	10.000	4.800	
Villa María		64.400	-	-	-	-	10	18	230	11.810	
CORDOBA	14/15	200.150	-	-	-	2	6	9	14.430	17.130	
	13/14	226.600	-	-	-	-	-	0	-	-	
Paraná		53.200	-	11	33	61	81	90	3.200	44.870	
Rosario del Tala		48.000	2	8	20	30	57	68	4.000	30.110	
ENTRE RIOS	14/15	101.200	1	10	27	46	70	80	7.200	74.980	
	13/14	125.000	1	2	3	23	26	33	-	-	
General Pico		7.200	-	-	-	-	-	-	200	-	
Santa Rosa		50.000	-	-	-	-	-	-	40.000	-	
LA PAMPA	14/15	57.200	-	-	-	-	-	-	40.200	-	
	13/14	68.200	-	-	-	-	-	-	-	-	
Avellaneda		62.500	3	5	9	21	25	30	12.400	15.160	
Cañada de Gómez		22.000	-	10	15	30	35	40	-	8.800	
Casilda		6.000	1	11	25	63	73	75	-	4.500	
Rafaela		63.000	-	11	21	33	45	58	19.000	25.390	
Venado Tuerto		8.500	-	2	20	55	90	95	-	8.080	
SANTA FE	14/15	162.000	1	8	16	30	40	47	31.400	61.930	
	13/14	148.430	-	8	9	17	23	33	-	-	
CATAMARCA		500	-	-	-	-	-	-	-	-	
CORRIENTES		4.800	-	-	-	-	-	-	-	-	
Pci. R. S. PEÑA (Chaco)		44.000	4	6	6	7	8	9	13.830	2.570	
CHARATA (Chaco)		57.000	-	-	-	-	-	0	1.700	140	
FORMOSA		4.950	-	-	-	-	-	-	580	-	
JUJUUY		-	-	-	-	-	-	-	-	-	
MISIONES		-	-	-	-	-	-	-	-	-	
SALTA		-	-	-	-	-	-	-	-	-	
SAN LUIS		32.900	-	-	-	-	-	-	6.500	-	
SANTIAGO DEL ESTERO		36.000	-	-	-	-	20	25	5.250	7.690	
QUIMILI (Sgo. Del Estero)		80.000	-	-	-	-	-	-	9.000	-	
TUCUMAN		6.800	-	-	-	-	-	-	1.400	-	
TOTAL PAIS	14/15	913.200	0	3	7	13	19	23	159.290	176.490	
	13/14	997.425	2	3	4	8	11	15	-	-	

(\*) Cifras Provisorias  
Las AREAS están expresadas en hectáreas.  
ESTIMACIONES AGRICOLAS  
M.A.G. y P.



ESTADO DE LOS CULTIVOS  
Y HUMEDAD DEL SUELO

HUMEDAD Y ESTADO DE LOS CULTIVOS

Desde el 17/04/15 hasta el 23/04/15

PROVINCIA	DELEGACION	MAIZ									GIRASOL										
		Estadio Fenológico					Estado General				Humedad	Estadio Fenológico (*)					Estado General				Humedad
		E	C	F	L	M	MB	B	R	M		E	C	F	L	M	MB	B	R	M	
BUENOS AIRES	BAHIA BLANCA	-	-	-	100	-	38	38	-	-	A	-	-	-	-	-	-	-	-	-	-
	BOLIVAR	-	-	-	11	89	-	100	-	-	A	-	-	-	-	-	-	-	-	-	-
	BRAGADO	-	-	-	-	100	-	100	-	-	A	-	-	-	-	-	-	-	-	-	-
	GENERAL MADARIAGA	-	-	-	-	100	-	83	17	-	A	-	-	-	-	-	-	-	-	-	-
	JUNIN	-	-	-	-	100	-	100	-	-	A	-	-	-	-	-	-	-	-	-	-
	LA PLATA	-	-	-	11	89	-	100	-	-	A	-	-	-	-	-	-	-	-	-	-
	LINCOLN	-	-	-	-	100	-	99	1	-	A	-	-	-	-	-	-	-	-	-	-
	PEHUAJO	-	-	-	18	82	21	65	13	-	A/R	-	-	-	-	-	-	-	-	-	-
	PERGAMINO	-	-	-	-	100	37	58	5	-	A	-	-	-	-	-	-	-	-	-	-
	PIGÜE	-	-	-	100	-	28	72	-	-	A	-	-	-	-	100	38	62	-	-	A
	SALLIQUELO	-	-	-	91	9	-	56	44	-	A	-	-	-	-	-	-	-	-	-	-
	TANDIL	-	-	-	37	63	-	31	69	-	R/A	-	-	-	-	-	-	-	-	-	-
	TRES ARROYOS	-	-	-	-	100	-	68	-	-	A	-	-	-	-	100	-	100	-	-	A
25 DE MAYO	-	-	-	3	97	-	91	9	-	A	-	-	-	-	-	-	-	-	-	-	
CORDOBA	LABOULAYE	-	-	-	36	60	20	70	10	-	E/A	-	-	-	-	-	-	-	-	-	-
	MARCOS JUAREZ	-	-	-	3	97	30	58	10	2	E	-	-	-	-	100	-	45	55	-	A
	RIO CUARTO	-	-	-	14	86	-	72	15	13	A	-	-	-	-	100	-	90	10	-	A
	SAN FRANCISCO	-	-	-	21	79	-	82	11	7	A/R/E	-	-	-	-	-	-	-	-	-	-
	VILLA MARIA	-	-	-	-	100	60	40	-	-	A	-	-	-	-	100	-	100	-	-	A
ENTRE RIOS	PARANA	-	-	-	19	81	24	76	-	-	A	-	-	-	-	-	-	-	-	-	-
	ROSARIO DEL TALA	-	-	-	10	90	35	60	5	-	A/R	-	-	-	-	-	-	-	-	-	-
LA PAMPA	GENERAL PICO	-	-	-	61	39	8	54	34	3	A/R	-	-	-	-	-	-	-	-	-	-
	SANTA ROSA	-	-	3	85	12	-	42	56	2	A/R	-	-	-	-	100	3	48	49	-	A/R
SANTA FE	AVELLANEDA	-	9	39	51	1	-	60	23	17	E/A	-	-	-	-	-	-	-	-	-	-
	CASILDA	-	-	-	-	100	71	29	-	-	A	-	-	-	-	-	-	-	-	-	-
	CANADA de GOMEZ	-	5	25	-	69	58	24	18	-	A	-	-	-	-	-	-	-	-	-	-
	RAFAELA	-	-	-	53	47	23	71	6	-	A/E	-	-	-	-	-	-	-	-	-	-
	VENADO TUERTO	-	-	-	-	100	70	30	-	-	A	-	-	-	-	-	-	-	-	-	-
CATAMARCA	CATAMARCA	-	-	-	59	41	-	100	-	-	A	-	-	-	-	-	-	-	-	-	-
CORRIENTES	CORRIENTES	-	-	-	-	-	-	-	-	-	-	-	-	-	-	-	-	-	-	-	-
CHACO	CHARATA	-	-	-	82	18	27	33	30	11	R/A	-	-	-	-	-	-	-	-	-	-
	ROQUE SAENZ PEÑA	-	-	39	56	5	40	51	9	-	A/R	-	-	-	-	-	-	-	-	-	-
FORMOSA	FORMOSA	-	-	-	-	-	-	-	-	-	-	-	-	-	-	-	-	-	-	-	-
JUJUY	JUJUY	-	-	40	60	-	-	100	-	-	A	-	-	-	-	-	-	-	-	-	-
MISIONES	POSADAS	-	-	-	-	-	33	58	7	2	A	-	-	-	-	-	-	-	-	-	-
SALTA	SALTA	-	-	40	60	-	-	100	-	-	A	-	-	-	-	-	-	-	-	-	-
SAN LUIS	SAN LUIS	-	-	-	69	31	-	100	-	-	A	-	-	-	-	100	-	100	-	-	A/R
SANTIAGO DEL ESTERO	SANTIAGO DEL ESTERO	-	-	-	91	9	-	99	1	-	A/R	-	-	-	-	-	-	-	-	-	-
	QUIMILI	-	-	-	38	62	-	70	21	9	E/A/I/PS	-	-	-	-	-	-	-	-	-	-
TUCUMAN	TUCUMAN	-	-	-	67	33	-	100	-	-	A/R	-	-	-	-	-	-	-	-	-	-

Las cifras expresan porcentaje de la superficie del área sembrada.

Estado general: MB: Muy Bueno, B: Bueno, R: Regular, M: Malo.

Humedad: A: Adecuada, R: Regular, E: Exceso, I: Inundación, PS: Principio de Sequía, S: Sequía.

Estadio Fenológico: E: Emergencia; C: Crecimiento; F: Floración; L: Llenado; M: Madurez

(\*) La sumatoria puede ser inferior a 100, correspondiendo la diferencia a siembras aún sin emerger.

